



Druckstufe: PN 10 / 16  
Baulänge: EN558-1 GR 1  
Flanschform: gemäß DIN EN 1092-2  
Gehäuse: Sphäroguss (0.7043)  
Auskleidung/mediumberührt: PFA  
Kugel: PFA-ummantelt  
Voller Durchgang  
Ausblasgesicherte Welle aus Edelstahl (PFA ummantelt)  
Anti-Statisch  
Betätigung: Handhebel,  
optional Getriebe mit Handhebel

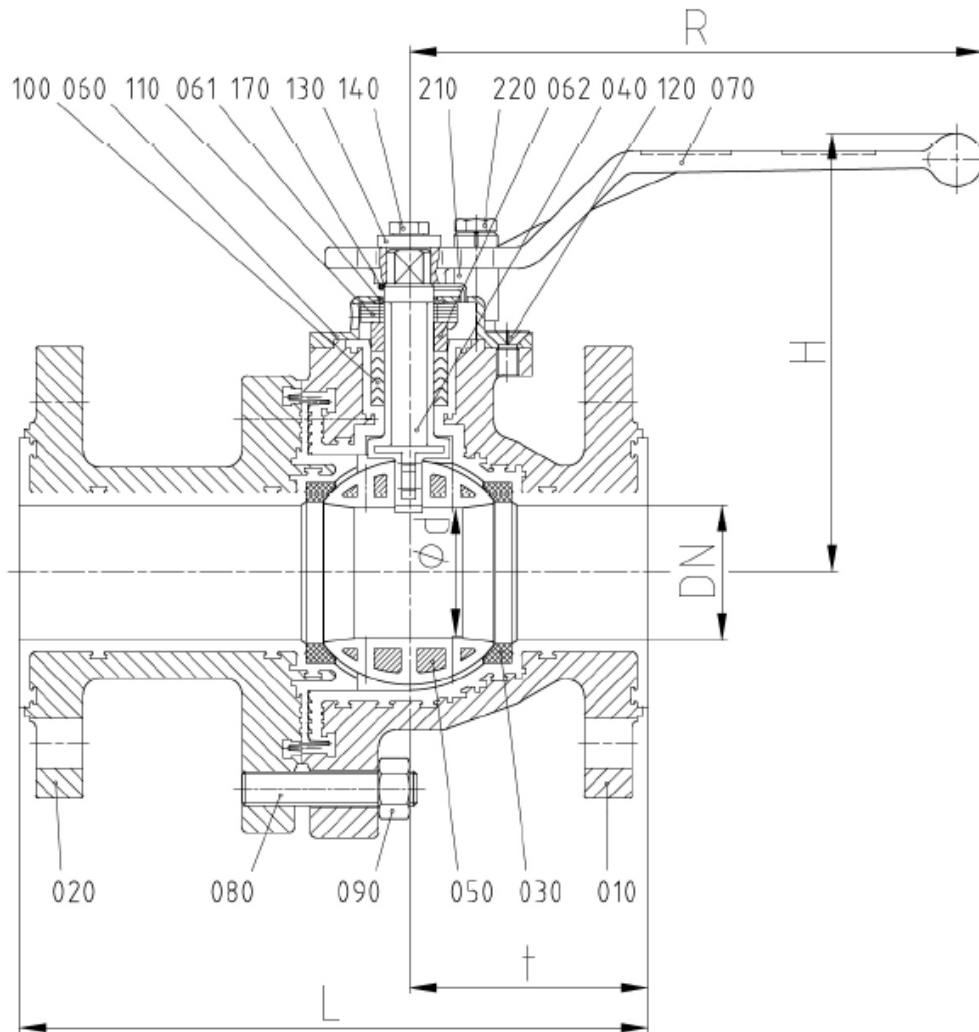
Optional:  
PFA-leitfähig  
V-Regelkugel  
Keramikkugel

Zulassungen/Zertifikate: TA-Luft

Nennweite (mm)	Artikelnummer
15	KHA-2.2-015
20	KHA-2.2-020
25	KHA-2.2-025
32	KHA-2.2-032
40	KHA-2.2-040
50	KHA-2.2-050
65	KHA-2.2-065
80	KHA-2.2-080
100	KHA-2.2-100

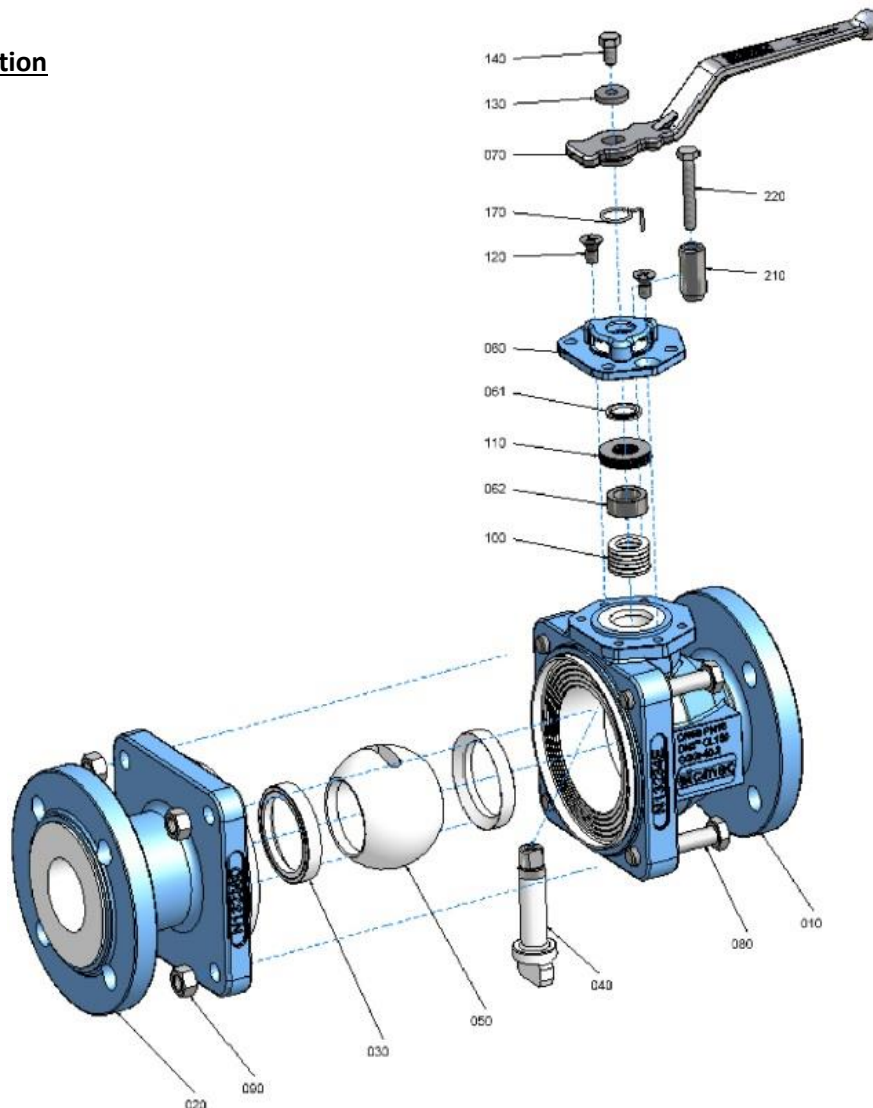


### Abmessungen DIN



Ø DN (mm)	L	H	R	t	Ød	Gewicht (kg)
15	130	121	160	59,5	15	4,0
20	150	121	160	69,5	20	4,8
25	160	124	160	65,5	24	5,4
32	180	150	210	81	32	10,2
40	200	150	210	80	38	10,7
50	230	165,5	210	87,5	48	14,1
65	290	205	313	108	65	24,0
80	310	212	313	118	80	31,0
100	350	227	313	140	100	47,5

### Werkstoffspezifikation



Nummer	Benennung	Werkstoff	Nummer	Benennung	Werkstoff
010	Gehäuse	EN-JS1049	080	Schraube	Edelstahl (1.4301)
020	Seitenteil	EN-JS1049	090	Skt.-Mutter	Edelstahl (1.4301)
030	Sitzring	PTFE	100	Packung	PTFE / PTFE-Graphit
040	Schaltstift	Edelstahl (1.4470) / PFA	110	Tellerfeder	Edelstahl (1.4310)
050	Kugel DN 15-25, 40, 50	Stahl (1.2343) / PFA	120	Senkkopfschraube	Edelstahl (1.4301)
	Kugel DN 32, 65-100	EN-JS1049 / PFA	130	Unterlegscheibe	Edelstahl (1.4301)
060	Deckel	Edelstahl (1.4308)	140	Skt.-Schraube	Edelstahl (1.4301)
061	Buchse	PTFE	170	Erdung	Edelstahl (1.4310)
062	Distanzring	Edelstahl (1.4104)	210	Anschlag	Stahl (1.0037) verzinkt
070	Handhebel DN 15-50	Druckguss (verzinkt)	220	Skt.-Schraube	Edelstahl (1.4301)

	Handhebel DN 65-100	Sphäroguss (verzinkt)		
--	---------------------	-----------------------	--	--