

A close-up of an astronaut's helmet in space. The helmet's visor reflects an offshore oil rig at night, illuminated by bright lights. The background shows the Earth's horizon from space.

All umfassende Armaturenlösungen

WAGNER[®]
Armaturen

... und alles ist geregelt.



Das Onboarding läuft!

Starten Sie Ihre Mission zur effizienten und nachhaltigen Zukunft Ihres Unternehmens – mit Wagner Armaturen.

Ihr zuverlässiger Partner für Industriearmaturen und Automatisierung

Mit Wagner Armaturen profitieren Sie von effizienten Lösungskonzepten – exakt für Ihre industrielle Situation in Petrochemie und Raffinerie, Chemie, Pharmazie, Metallurgie, Papierverarbeitung und weiteren Unternehmen der Industrie. Wir beraten Sie, planen – und stellen Ihnen alle nötigen Armaturen zur Verfügung.

**Optimieren Sie die Performance Ihrer Anlage.
Im Team mit Spezialisten für alle Herausforderungen.**



Petrochemie
und Raffinerien



Wasser- und
Abwasser-
wirtschaft



Chemische
Industrie



Schiffbau und
Offshore



Pharmazeutische
Industrie



Lebensmittel-
und Getränke-
industrie



Kraftwerke
und Energie-
erzeugung



HVAC und
Gebäudetechnik



Stahl- und
Metallindustrie



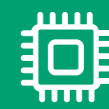
Bergbau
und Rohstoff-
gewinnung



Papier- und Zell-
stoffindustrie



Automobil- und
Maschinenbau



Halbleiter-
industrie



Luft- und
Raumfahrt-
technik

Universell aufgestellt

Mit klarem Fokus auf Emissionen, Nachhaltigkeit und individuellen Lösungen

Mehr als Produktion



FHT Valves bietet individuelle Kugelhahn-lösungen, Ausführungen mit Sonderlegie-rungen, Heizmäntel, für Probeentnahme und Bodenauslauf u.v.m.

14



Miyawaki führt Dampf-Audits durch, die Verluste reduzieren, CO₂-Emissionen senken und Betriebskosten sparen. Ergänzt wird dies durch das patentierte SCCV®-Ventilsystem, das Dampfverluste verhindert, Ventile schützt und die Anlagensicherheit erhöht.

16-17



Termovent stellt Schieber, Ventile, Rück-schlagarmaturen sowie X-Mas-Tree-Armaturen und Kükenhähne her. In der werkseigenen Gießerei werden druck-tragende Gehäuse Teile nach AD2000-Regelwerk und gemäß API produziert

15

READY FOR TAKEOFF

Die Standards

Grenzenlose Möglichkeiten

- Kugel- und Kükenhähne
- Rückschlagarmaturen
- Absperr- und Regelklappen
- Schieber
- Ventile
- Antriebe
- Kondensatableiter/Kondensatheber
- Schmutzfänger
- Sonderarmaturen
- Sonderventile von SchuF

20-23

Details

TA-Luft-Konformität
zertifiziert nach DIN ISO 15848-1

18

Sonderlösungen
auch aus Sonderwerkstoffen

19

Kontakt
Direkter Draht zur Mission Control

25

Weltklasse für Deutschland



Wir sind Ihr Channel Partner für die Premiumprodukte der Masoneilan-Serie von Baker Hughes in Nord- und Westdeutschland.

08

Masoneilan

Baker Hughes

Channel Partner

Spezialisten auf ihrem Gebiet



Faltenbalgventile
für Ammoniak-, Chlor- und andere besondere Anwendungen

Hochdruckarmaturen

14-15



Strömungsoptimierte Schmutzfänger
zur Steigerung der Anlageneffizienz

13



Druckminder- und Überströmventile
ohne Hilfsenergie

13



Stoffschieber
in allen Ausführungen

Rückschlag- und Absperrventile
für Wasseranwendungen

12



Automatisierung
nach Scotch-Yoke-Prinzip

Schwenkflügel-Antriebe
Ultra-präzise und kompakt in der Bauweise

10-11



PTFE-ausgekleidete Absperr-Klappen
Für toxische, abrasive oder korrosive Materialien

07



Selbstschmierende Kugelhähne
Schwimmend oder zapfen-gelagert metallisch dichtend

09



Spezielle Sicherheitsventile
für Gase und kryogene Anwendungen

12

Diffusion und Korrosion Lichtjahre voraus

Kugelhähne und Absperrklappen mit astronomisch gutem Schutz

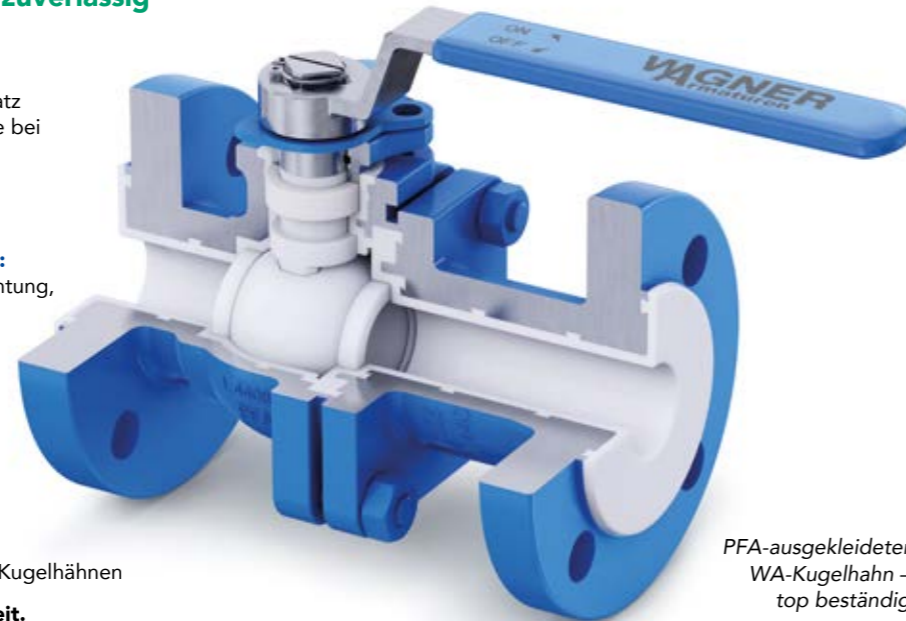
PFA-ausgekleidete WA-Kugelhähne – zuverlässig bei Säuren, Laugen & Co.

Zuverlässig und preisgünstig – PFA-ausgekleidete WA-Kugelhähne bieten Ihnen Optionen für den Einsatz in pharmazeutischen oder chemischen Anlagen sowie bei Verwendung in der Lebensmittelindustrie.

Ihre Vorteile:

- **emissionsfrei zertifiziert nach DIN EN ISO 15848:** durch v-förmige PTFE- oder TFM1600-Spindelabdichtung, gemäß neuer TA-Luft
- **spezielles Sitzdesign:** für niedriges Betriebs-Drehmoment und zuverlässige Dichtungsleistung
- **vakuumfest:** durch schwalbenschwanzähnliche Verankerung der PFA-Auskleidung im Gehäuse
- **hohe Qualität der Auskleidung:** 100%ige Funkenprüfung bei allen gefertigten PFA-Kugelhähnen

Erforschen Sie neue Welten perfekter Beständigkeit.



PFA-ausgekleideter
WA-Kugelhahn –
top beständig

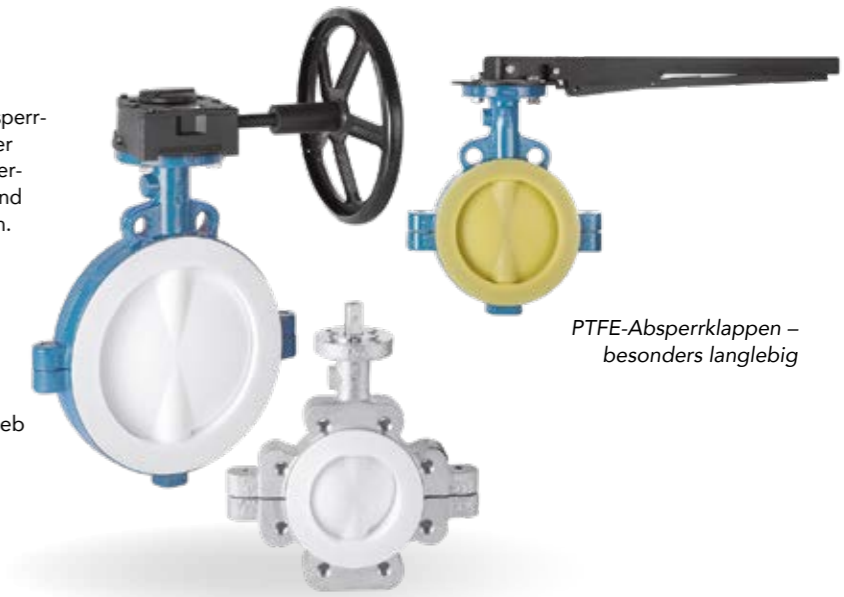
PTFE-ausgekleidete Absperr-Klappen für herausfordernde Medien

Toxische, abrasive oder korrosive Materialien – die GAR-SEAL®-Absperrklappen bieten einzigartige Optionen in Drosselung, Steuerung oder Absperrung: made in Germany. Langlebigkeit durch isostatisches Verpressen sowie einfachste Wartung erhöhen die Betriebssicherheit und bieten optimale Einsatzperspektiven – selbst bei langen Standzeiten.

Ihre Vorteile:

- **emissionsfrei zertifiziert nach DIN EN ISO 15848:** konform mit den aktuellen TA-Luft-Vorschriften
- **schwimmend auf der Welle gelagerte Klappenscheibe:** für einfache Wartung sowie bessere Dichttheit und weniger Abrieb durch optimales Austarieren
- **homogenes Gefüge mit optimaler Beständigkeit:** durch hohe Dichte per isostatischem Verpressen
- **lange Lebensdauer und Zuverlässigkeit:** mit minimierter Neigung zu Rissbildung oder Porosität

Erfüllen Sie Ihre Mission: maximale Betriebssicherheit unter schwierigen Einsatzbedingungen.



PTFE-Absperrklappen –
besonders langlebig

WAGNER
Armaturen

Garlock

**H2 READY
IN DIE ZUKUNFT**

Im Orbit der Extreme

Neue Sphären von Prozesskontrolle und perfekter Dichtheit – überirdisch belastbar

**MASONEILAN-
PARTNER**

Masoneilan-Regelventile – Präzision unter Extrembedingungen

Käfiggeführt oder mehrstufig ausgeführt – die Regelventile der Masoneilan-Serie von Baker Hughes stehen für kontrollierte Performance selbst unter höchsten Drücken, extremen Temperaturen und aggressiven Medien. Entwickelt für Anwendungen, bei denen Standardlösungen an ihre Grenzen stoßen – in Raffinerien, Kraftwerken und petrochemischen Anlagen.

Die speziell entwickelten Mehrstufen-Trims, verschleißfesten Werkstoffe und strömungsoptimierten Käfigsysteme ermöglichen eine präzise Druckreduzierung bei gleichzeitig minimierter Kavitation, Erosion und Geräuschentwicklung. Für Prozesse, die absolute Stabilität verlangen.

Ihre Vorteile:

- **maximale Prozessstabilität:** mehrstufige Druckabbau-Systeme reduzieren Kavitation und Vibrationen signifikant; selbst bei hohen Differenzdrücken bleibt die Regelcharakteristik konstant und beherrschbar
- **Langlebigkeit unter Severe-Service-Bedingungen:** gehärtete und beschichtete Trim-Komponenten widerstehen Erosion und Korrosion auch bei abrasiven oder kritischen Medien; verlängerte Standzeiten senken Stillstandskosten
- **digitale Integration:** kombinierbar mit intelligenten Positionern und Diagnosesystemen für Zustandsüberwachung und planbare Wartung

Erreichen Sie neue Umlaufbahnen der Prozesskontrolle – mit Masoneilan-Regelventilen für anspruchsvollste Anwendungen.



Camflex™

Das Herzstück des Camflex™-Ventils ist ein exzentrischer Kegel mit doppeltem Versatz. Durch die Nockenbewegung bewegt er sich beim Öffnen vom Sitz weg, wodurch Reibung vermieden und eine präzise Regelung über den gesamten Öffnungsbereich ermöglicht wird.

Beim Schließen berührt zunächst die hintere Kante den Sitzring. Durch weitere Drehung werden die Kegelarmlen leicht elastisch verformt, sodass der Kegel vollständig am Sitz anliegt. Das sorgt für eine dauerhaft dichte und gleichmäßige Abdichtung.



Selbstschmierende Kugelhähne – metallische Dichtheit

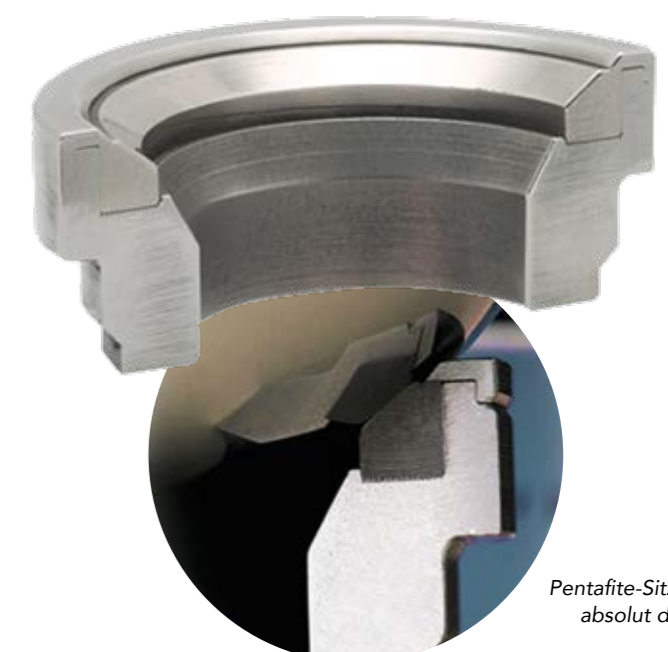
Schwimmende oder zapfengelagerte Kugel – die metallisch dichtenden Kugelhähne von Penta glänzen mit außerirdischer Zuverlässigkeit. Und sind wie geschaffen für mehr Druck und Temperatur, die über die Grenzen von weichdichtenden Kugelhähnen hinausgehen.

Die einzigartigen, patentierten Pentafite-Metallsitze werden in einem sinterähnlichen Herstellungsverfahren produziert, bei dem Metallpulver und Graphit mit hohem Druck und hoher Temperatur verpresst werden. Für Armaturen unter Extrembedingungen.

Ihre Vorteile:

- **perfekte Dichtung, auch bei Gasen:** absolut blasendicht nach DIN EN 12266 Klasse A – durch die automatische Anpassung der Sitze an die Kugelform durch die elastoplastischen Eigenschaften des Pentafite-Materials
- **niedrige Drehmomente:** die schmierenden Eigenschaften reduzieren die Reibung zwischen Sitz und Kugel auch bei hohen Temperaturen oder hohen Arbeitsdrücken; 40 % weniger Drehmoment wird benötigt als bei vergleichbaren Kugelhähnen
- **Wartungsfreundlichkeit:** bietet vereinfachte Wartung und Montage, da Sitz und Kugel dank der Pentafite-Technologie nicht aneinander angepasst werden

Entdecken Sie neue Horizonte – mit den Penta-Kugelhähnen für extremste Einsätze.

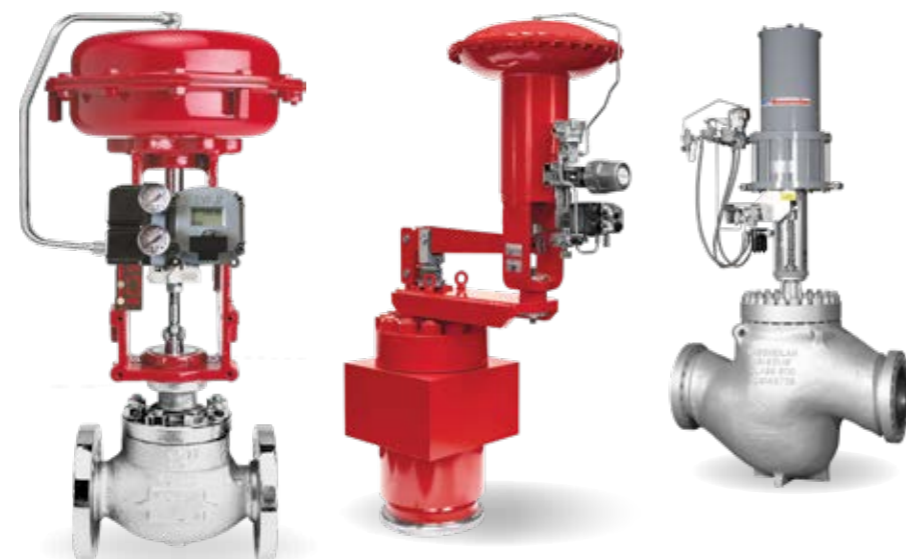


Pentafite-Sitze – absolut dicht

Masoneilan

Baker Hughes

Channel Partner



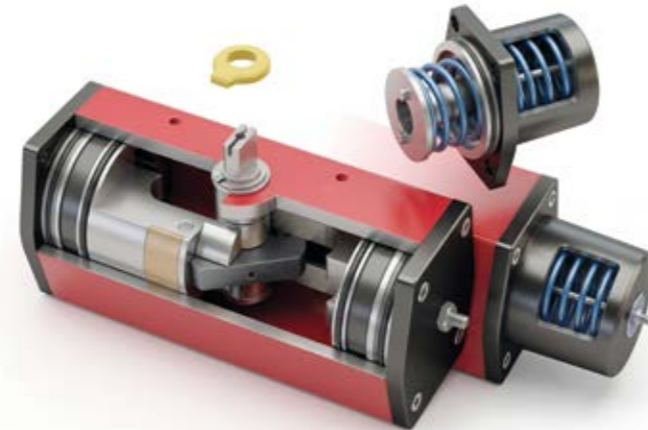
Mehr Schubkraft vom Weltmarktführer

Automatisierungstechnik für industrielle Höhenflüge – die ROTORK RC200-Serie & Schwenkflügel-Antriebe

Automatisierung nach Scotch-Yoke-Prinzip: wirtschaftlicher durchstarten

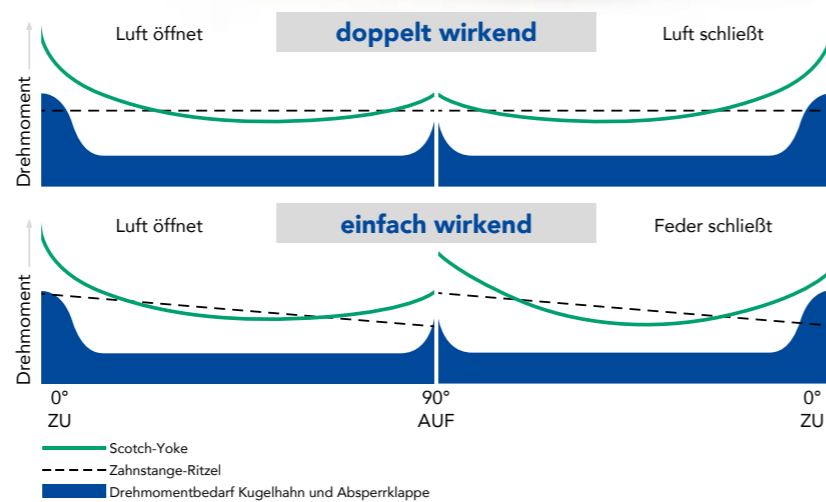
Pneumatisch-betätigte Armaturen, die 30-40 % der aufbereiteten Druckluft einsparen, erwirtschaften Vorteile – und steigern die Effizienz Ihrer Absperrklappen und Kugelhähne. Wie die Schwenktriebe mit Scotch-Yoke-Prinzip von ROTORK. Als exklusiver Vertriebs- und Service-Partner von ROTORK unterhält Wagner Armaturen für Sie das größte Lager von Antrieben sowie Ersatzteilen in Deutschland.

Scotch-Yoke-Antriebe realisieren ein 50 % höheres Drehmoment an den Endlagen als konventionelle Zahnstangen-Ritzel-Antriebe. Eine kleinere Wahl des Antriebs spart so Luft, Kosten und Anschaffung.



So funktioniert's: das Scotch-Yoke-Prinzip

Über einen oder zwei Antriebskolben wird die Druckluftkraft in eine Drehbewegung überführt. Die am Kolben angebrachte Rolle fährt in ein Hebel-Joch, über das die Antriebs- und Armaturenwelle dreht.



Von Hochtemperatur bis Arktis-Ausführung: ROTORK funktioniert

In der Standard-Version lassen sich ROTORK-Antriebe in einem Temperaturbereich von -20 °C bis +80 °C einsetzen. Weitere Ausführungen ermöglichen den Einsatz im Hochtemperaturbereich bis zu +150 °C – sowie im Tieftemperaturbereich bis zu -47 °C. Optional sind Hand-Notbetätigung, erweiterte Endlagenjustierung sowie Sonderwerkstoffe oder Sonderbeschichtungen.

Weitere Vorteile:

- **zertifizierte Antriebe:** zugelassen für den Einsatz in SIL2-Anlagen als Einzelgeräte sowie bei SIL3-Anlagen in redundanter Ausführung nach IEC 61508. Darüber hinaus ATEX-zertifiziert in Ex-Zonen für Gase und Stäube
- **genormte Schnittstellen:** nach ISO 5211 und DIN 3337 in Kombination mit einem Doppelnervienkant nach DIN 79 zur Montage auf die Armatur
- **seitlicher NAMUR-Flansch:** für direkte Anbringung von Magnetventilen
- **Schnittstelle nach VDI/VDE 3845/NAMUR:** für die Nutzung durch Stellungsregler sowie Rückmeldeeinheiten

Beschleunigen Sie auf Vorsprung – auch bei extremen Temperaturen.



Scotch-Yoke-Antriebe – Drehmomente, wo man sie braucht



K-Tork Antriebe für eine effiziente Regelung

Schwenkflügel-Antriebe – für höchste Anforderungen

Ultra-präzise, kompakt in der Bauweise und hohe Stellgenauigkeit – die automatisierten Ventil-Lösungen der K-Tork-Produktfamilie bieten einen optimalen Regelbetrieb für Schwenktriebs-Regelventile für extreme Zyklen. Die pneumatischen Flügelstellantriebe erfordern als „True Rotary“-Stellantriebe keine Umsetzung einer linearen Bewegung und sind spezifiziert für höchste Anforderungen. Von -40 °C bis +80 °C – oder von -20 °C bis +150 °C.

Ihre Vorteile:

- **hohe Stellgenauigkeit:** für präzise Steuerung von Ventilen, Kugelhähnen oder Klappen
- **konstante Drehmoment-Abgabe:** von bis zu 18.300 Nm
- **extrem lange Lebensdauer:** hohe Schalthäufigkeiten durch reibungsarme, doppelt gegenüberliegende Dichtungslippen
- **kompakte Bauweise:** mit optimalem Drehmoment-Größen-Verhältnis
- **einfach umbaubar:** von federöffnend zu federrückstellend

Alle anderen otork-Antriebsserien sind selbstverständlich auch bei uns erhältlich.

Mission: Störungsfrei

Vier Spezialisten für den reibungslosen Anlagenbetrieb

Eiskalt abgeliefert – für kryogene Anwendungen

Goetze KG Armaturen ist ein deutscher Hersteller von Industrie-Armaturen und Sicherheitsventilen mit Sitz in Ludwigsburg, Baden-Württemberg, wurde 1949 gegründet und hat sich über mehr als 75 Jahre zu einem international operierenden Anbieter von Hochleistungs-Armaturen entwickelt.

Highlights

- Abdeckung unterschiedlichster Druck- und Temperaturbereiche:
Bis 1500 bar und von -270 °C bis +400 °C
- **Spezialausführungen** für Bau- und Trinkwasserinstallation sowie hygienische Anwendungen

Branchen

Goetze bedient vor allem die Wasser- und Abwassertechnik, die chemische und petrochemische Industrie sowie die Energie- und Anlagentechnik. Daneben finden ihre Ventile auch Anwendung in der Lebensmittel- und Pharmaindustrie für hygienische Prozesse.



Volle Schubkraft – ohne Hilfsenergie

Schley aus Schleswig-Holstein ist Hersteller von Industriearmaturen seit 1913 mit Sitz in Ahrensburg. Traditionelle Manufaktur mit über 100 Jahren Erfahrung in der Entwicklung und Fertigung zuverlässiger Armaturen „Made in Germany“.

Mit einem digitalen Produktarchiv, der Möglichkeit zur 1:1-Nachfertigung historischer Ventile und direktem After-Sales-Service sowie einem erfahrenen Team bietet Schley maßgeschneiderte Lösungen und kurze Reaktions- und Lieferzeiten.

Highlights

- **Selbsttätige Druckminder- und Überströmventile ohne Hilfsenergie**
- Ausführungen u. a. in **Sphäroguss, Stahlguss, Edelstahl und Bronze**

Branchen

Als Nordlicht traditionell stark in Schiffsbau/Marine, sowie im Anlagenbau und Bergbau



Horizontaleschieberspektrum

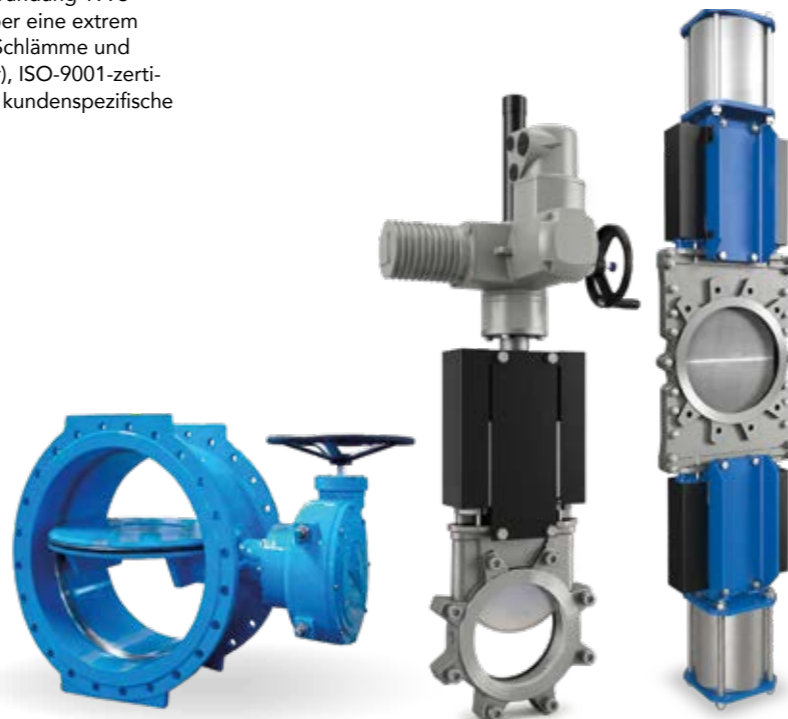
CMO Valves ist spanischer Hersteller von Industriearmaturen mit Gründung 1993 und Sitz in Tolosa/Altzo (Baskenland). Das Unternehmen verfügt über eine extrem umfangreiche Schieber-/Messerschieber-Palette für Flüssigkeiten, Schlämme und Feststoffe, kombiniert mit starkem Exportnetzwerk (über 70 Länder), ISO-9001-zertifiziertem Qualitätsmanagement und hoher Anpassungsfähigkeit an kundenspezifische Anforderungen.

Highlights

- **Stoffschieber in unterschiedlichsten Ausführungen** über ein breites Nenngrößenspektrum
- **Schieber und Klappen**
- **Rückschlag- und Absperrventile** für Wasseranwendungen

Branchen

Einsatz in Industrien wie Wasserver- und -entsorgung, Energieerzeugung, Bergbau, Papierindustrie, chemische und petrochemische Industrie, Lebensmittel & Getränke sowie Anlagenbau weltweit.



Saubere Medien für schwerelose Effizienzsteigerung

Die W-FILTER GmbH ist ein deutscher Hersteller von Industrie-Filtrationslösungen mit Gründung im Jahr 1980 und Sitz in Speyer, Rheinland-Pfalz, Deutschland. Breites Spektrum an Filtrationsarmaturen für flüssige Medien, darunter Schmutzfänger, Siebkorb- und Topffilter, Anfahrtsiebe und Umschalt-/Doppelfilter in Nennweiten von DN 50 bis DN 1000 und Druckstufen bis PN 100.

Highlights

- Längere Standzeiten durch **intelligente Siebkonstruktion**
- **Geringere Energiekosten** durch reduzierten Druckverlust:
75 % gegenüber vergleichbaren Y-Filtern
50 % gegenüber konventionellen Topffiltern
- Mindestens **doppelte Betriebsdauer** bis zur Reinigung

Branchen

Vor allem in der Energie- und Umwelttechnik (z. B. Kraft- und Biomasseanlagen), der Chemie- und Petrochemie, im Anlagen- und Kraftwerksbau inklusive Fernwärme sowie in der Wasser- und Abwasserwirtschaft



Starke Konstellation

Das Dreamteam: Faltenbalgventile von PHOENIX und Hochdruckventile von STRACK

Seit 100 Jahren kritische Medien im Griff

Die Phoenix Valve Group ist eine europäische Unternehmensgruppe mit über 100 Jahren Erfahrung in der Entwicklung und Fertigung von Industriearmaturen. Hauptsitz und Produktion in Volkmarshausen, Deutschland, mit internationalen Standorten.

Highlights

- Faltenbalgventile mit Zulassungen für Chlor- und Ammoniak Anwendungen sowie Lösungen für besonders kritische und sicherheitsrelevante Medien
- Absperr-, Regel-, Rückschlagventile
- Spezialventile

Branchen

Stark vertreten in Chemie und Petrochemie, Energieerzeugung, Raffinerien und vielen weiteren prozessintensiven Industrien.

PHÖNIX STRACK



Ein Jahrhundert lang unter Hochdruck

Als deutscher Hersteller von Industriearmaturen mit Gründung im Jahr 1922 und als Teil der Phoenix Valve Group profitieren die STRACK Armaturenwerke heute von einer Erfahrung in Grenzbereichen, die ihresgleichen sucht. Standort in Volkmarshausen mit Spezialisierung auf robuste Armaturen für extreme Einsatzbedingungen.

Highlights

- Spezialisierte Hochdruckarmaturen für höchste Druck- und Temperaturanforderungen
- Schieber, Sitzventile und Rückschlagventile in geschmiedeter und gegossener Ausführung für Hochdruck- und Hochtemperaturanwendungen

Branchen

Besondere Kompetenzen in Chemie- und Petrochemieindustrie, Kraftwerken, Energieanlagen und Raffinerien.

PHÖNIX STRACK



FHT VALVES
FLOW EXPERIENCE

FHT Valves ist europäischer Hersteller von Hochleistungs-Kugelhähnen mit Sitz in Mungia, Baskenland, Spanien. Gegründet 1997, spezialisiert auf industrielle Absperrlösungen für anspruchsvolle Anwendungen nach internationalen Normen.

Individuelle Ingenieursleistungen

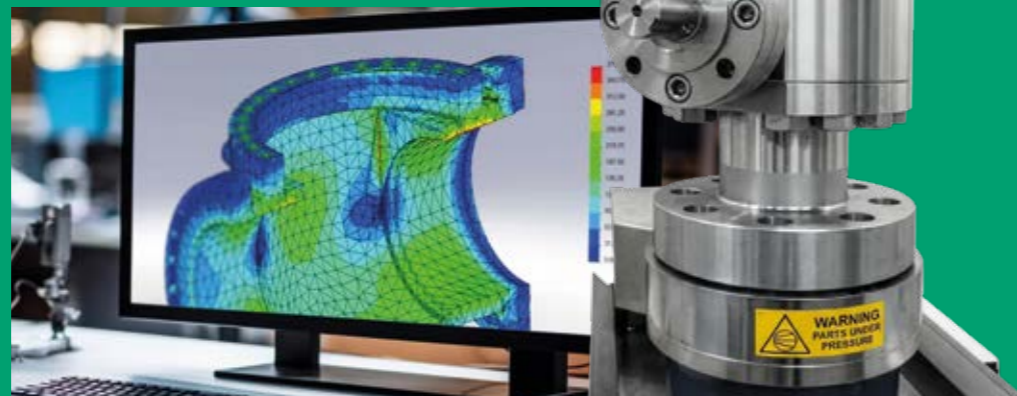
Das hauseigene Ingenieurteam reagiert schnell und flexibel mit kundenspezifischen Lösungen. Stets mit Blick auf die Einhaltung sämtlicher Zertifizierungen und Langlebigkeit durchlaufen alle Entwicklungen intern die notwendigen Prüfprozesse.

Highlights

- Kundenspezifische Sonderausführungen
- Zwei- und Dreiwege-Kugelhähne
- Ausführungen mit Sonderlegierungen, Heizmäntel, für Probeentnahme und Bodenauslauf

Branchen

Projekte in Chemie, Petrochemie, Öl- und Gasindustrie, Schiffbau sowie Wasser- und Umwelttechnik.



TERMOVENT SC
since 1963

Termovent ist ein europäischer Hersteller von Industriearmaturen mit über 60 Jahren Erfahrung, in privater Hand. Die Armaturenfertigung befindet sich in Temerin, mit eigener Gießerei für Stahlteile in Serbien. TERMOVENT SC ist weltweit in über 60 Ländern aktiv und gilt als zuverlässiger Partner der Prozess- und Energieindustrie.

Werkseigene Gießerei für maximale Flexibilität

Eine eigenständige Fertigung aller Ventilkomponenten inklusive Stahlguss, moderner Prüfstände für Drucktests (teils weit über 600 bar) und gültige Zertifizierungen nach internationalen Normen inklusive TÜV-, PED- und API-Standards zeichnen Termovent aus.

8.500 m² Produktionsfläche

3.000 Tonnen Jahreskapazität

Breites Materialspektrum

- kohlenstoffarm
- hochlegiert
- verschleißfest
- edelstahlbasiert

Branchen

Belieferung von Kraftwerken, Pipelines, Raffinerien, Energieanlagen und weiteren prozessintensiven Industrien weltweit.





Dampf-Audits: nach DIN ISO 16247-1 oder DIN ISO 50001

Schon der Verlust von 100 kg Dampf/h kostet im Jahr bei einem Preis von 35 €/t Dampf ca. 30.000 Euro – und erzeugt einen CO₂-Ausstoß von 17 kg/Jahr, der vermeidbar wäre. Ohne regelmäßige Prüfung weisen Dampfsysteme eine durchschnittliche Defektquote von 20 % aller installierten Ableiter auf. Ein regelmäßiges Dampf-Audit reduziert Ihre Emissionen des GHG Scope 1. Und optimiert die Quote auf meist unter 5 %.

Potenziale erkennen, Optimierungen implementieren: mit den MIYAWAKI Dampf-Audits

Das MIYAWAKI-Audit liefert Ihnen sowohl eine Analyse Ihres reinen Dampfsystems als auch einen Bericht über die Potenziale zur Reduktion Ihrer Dampfverbräuche – sowohl im Dampfsystem selbst als auch in der Koppelung von thermischen Systemen. Im Ergebnis erhalten Sie eine Aufstellung Ihrer Potenziale mit Vorschlägen sowie ersten Kosten-Nutzen-Analysen.

Ihre Vorteile:

- Reduktion Ihrer Betriebskosten
- Erhöhung Ihrer Betriebssicherheit
- Verbesserung Ihrer CO₂-Bilanz
- Erhöhung der Verfügbarkeit Ihrer Anlage

Steuern Sie reale Einsparpotenziale an – durch die beeindruckenden Spielräume modernen Dampfmanagements.

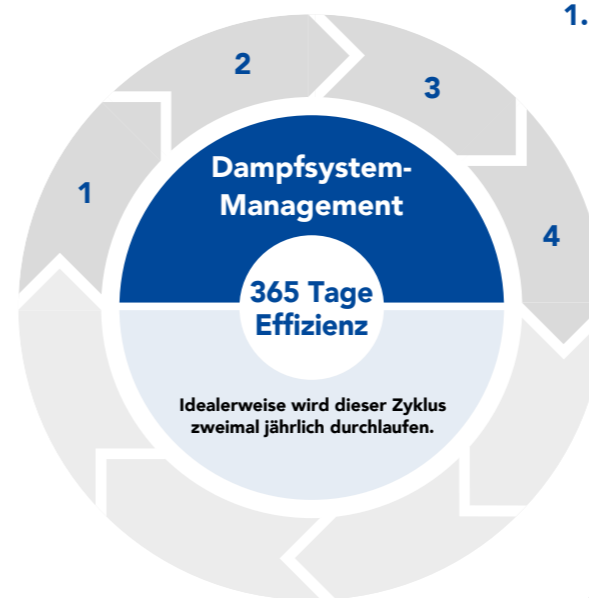


Dr. Trap PM500 für die vorbeugende Instandhaltung

Potenziale neu gedacht, Ressourcen gespart

High-Tech für die unternehmerische Umlaufbahn: effektives Dampfmanagement

Das Miyawaki Dampfsystem-Management



1. Systembegehung

Erste Analyse und Besprechung der Schwerpunkte im Audit

2. System-Audit

Prüfung der wesentlichen Komponenten

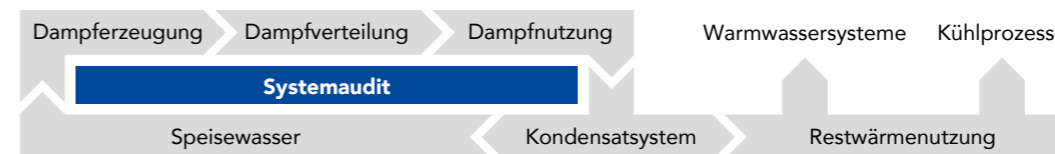
- Kondensatableiter
- Bypasseinrichtungen
- sonstige Ventile

3. Optimierung

- Bewertung von Auslegungsdaten und aktuellen Prozessparametern
- Identifikation von Veränderungsbedarfen
- Auswertung der Messergebnisse und Vorschläge zum Austausch

4. Umsetzung – je nach Bedarf

- technische und konzeptionelle Ausarbeitung/Begleitung
- Beschaffung von Komponenten
- Abwicklung von Projekten



SCCV®-System – länger dicht als andere

Seit Jahrzehnten bewährt: das SCCV®-Ventil-System

Effizienz und Energieeinsparung beim Dampfmanagement – beim Thema Temperaturkontrollableiter, die für die Entwässerung von Begleitheizungen oder Hauptdampfleistungen eingesetzt werden, bringt das Engineering von MIYAWAKI profitablen Vorsprung: mit dem international patentierten Self Closing and Centering Valve-System – dem SCCV®-System.

Das kontinuierlich weiterentwickelte SCCV®-System ist ein selbst-schließendes und zentrierendes Ventilsystem, das Dampfverluste vermeidet. Intensiver Forschungs- und Entwicklungsaufwand sicherten den differenzierten Aufbau des SCCV®-Systems und seine Anpassung an verschiedene Typen von Kondensatableitern unter unterschiedlichen Druckbedingungen.

Ihre Vorteile:

- **bessere Abdichtung:** durch optimale Zentrierung des Abschlusskörpers
- **wesentlich höhere Lebensdauer:** durch fehlende einseitige Belastung und damit verbundene schnelle Abnutzung von Ventil und Sitz
- **100 % Sicherheit vor Dampfverlust und Druckstößen:** durch durchdachten Einsatz von Bi-Metall-Temperaturableitern

Reduzieren Sie Dampfverluste und Wartung durch das international patentierte SCCV®-System.



Exzellenz in Atmosphäre: TA-Luft- Konformität

Galaktische Lösungen – zertifiziert
nach DIN ISO 15848-1

Als industrielles Unternehmen ist es für Sie wichtig, die hohen Anforderungen der gesetzlichen TA-Luft zuverlässig zu erfüllen. Wagner Armaturen unterstützt Sie dabei – und bietet Ihnen emissionsfreie Armaturen, die die Anforderungen an die Luftqualität zu 100 % und jederzeit umsetzen. Inklusive Robustheit, Langlebigkeit – und präziser Steuerung des Luftqualitätsniveaus.

Ihre Vorteile:

■ zertifiziert nach ISO 15848-1:

viele unserer Armaturen erfüllen die Anforderungen der neuen TA-Luft

■ hohe Dichtheitsklassen:

unsere GAR-SEAL®-Absperklappen erfüllen bessere Dichtheitsklassen als der neue TA-Luft-Mindeststandard

■ maximal zuverlässige Lösungen:

durch Prüfungen der Hersteller-Zertifizierungen sowie eventuelle Nach-Zertifizierung

**Setzen Sie bei Ihrer unternehmerischen Expansion
auf 100 % zertifizierte Qualität.**

Die wichtigsten Neuerungen der TA-Luft 2021 auf einen Blick

■ schärfere Grenzwerte:

zahlreiche Grenzwerte wurden neu und schärfer definiert

■ häufigere Messungen:

zum Teil erfolgen jährliche Messungen – statt dreijährliche

■ Aufnahme neuer Stoffe sowie neue Kategorisierung:

ob Furane, Dioxine, Benzopyren – einige Stoffe wurden neu aufgenommen – andere, wie etwa Formaldehyd, hinsichtlich der Gefährdung neu eingestuft

■ erweiterter Anwendungsbereich:

auch bisher nicht betroffene Anlagen – wie Biogasanlagen oder Schredderanlagen – erhalten TA-Luft-Vorgaben

■ neue Relevanz von Gerüchen:

durch die neue behördliche Beurteilung von erheblichen Geruchsemissionen

Angedockt – mit Sonderlösungen

Wagner Armaturen: Ihr Service-Partner
für individuelle Herausforderungen

Mit Wagner Armaturen profitieren Sie von effizienten Lösungskonzepten – exakt für Ihre industrielle Situation in Petrochemie und Raffinerie, Chemie, Pharmazeutik, Metallurgie, Papierverarbeitung und weiteren Unternehmen der Industrie. Wir beraten Sie, planen – und stellen Ihnen alle nötigen Armaturen zur Verfügung.

Individualisierte Armaturen – auch mit Sonderwerkstoffen

Sie benötigen spezielle Armaturen – zum Beispiel für den Behälterauslauf, die Probenahme, für Feststoffe? Oder für extreme Temperaturen und Chemikalien? Wagner ist Ihr Lösungspartner, sogar wenn Ihre Anforderungen Sonderwerkstoffe verlangen – wie Hastelloy, Inconel, Duplex oder Titan.

**Optimieren Sie die Performance Ihrer Anlage.
Im Team mit Spezialisten für alle Herausforderungen.**

Grenzenlose Möglichkeiten

Daher hier nur ein „kleiner“ Auszug
aus unserem Produktportfolio

Kugel- und Kükenhähne

Ausführungen:

- Durchgangskugelhahn
- Mehrwege
- Probenahme
- Bodenablass
- Double-Block&Bleed (DB&B)
- Rising-Stem-Ball-Valve (RSBV – Kugelhahn mit steigender Welle)
- Kugelsegment, Kugelsektor
- Cavity-filled (Totraum-minimiert)
- Top-Entry
- Lift & Plug
- voll-verschweißt
- AUF-ZU
- Regelung

Dichtungen:

- weich & metallisch

Anschlüsse:

- Innen- und Außengewinde
- Ein- und Anschweißenden
- Flansche

Standards:

- DIN-EN
- ASME
- API



Rückschlagarmaturen

Ausführungen:

- Rückschlagventil
- Rückschlagklappe
- Disko-Rückschlagventil
- Zwischenflansch-Rückschlagklappe
- mit Gewicht
- mit Dämpfung
- mit Feder
- Düsenrückschlagventile

Absperrorgane:

- Keil
- Klappe
- Doppelflügel

Sitze:

- weich & metallisch

Anschlüsse:

- Flansche
- Schweißenden
- Gewindeenden

Standards:

- DIN-EN
- ASME
- API



Absperr- und Regelklappen

Versionen:

- Zwischenflansch
- Anflansch (mit Gewinden)
- Doppelflansch
- Top-Entry
- Schieberersatz
- Einschweißausführung
- Jalousieklappen
- Doppelblattklappen
- feuerfeste Ausführung
- AUF-ZU
- Regelung

Sitzsysteme:

- zentrisch
- doppelt-, dreifach- und vierfach-exzentrisch

Dichtungen:

- weich & metallisch

Anschlüsse:

- Flansche
- Schweißenden

Standards:

- DIN-EN
- ASME
- API



Schieber

Ausführungen:

- Keilschieber
- Hochdruckschieber
- Zwischenflansch-(Stoff-)Schieber
- Slurry-Schieber
- Schütze
- Mehrblattschieber
- Double-Block&Bleed
- AUF-ZU
- Regelung

Absperrorgane:

- Keil
- Platte
- Doppelplatte
- gummiert
- vulkanisiert

Sitze:

- weich & metallisch

Anschlüsse:

- Flansche
- Schweißenden
- Gewindeenden

Standards:

- DIN-EN
- ASME
- API



Ventile

Ausführungen:

- AUF-ZU
- Regelung

Sitzsysteme:

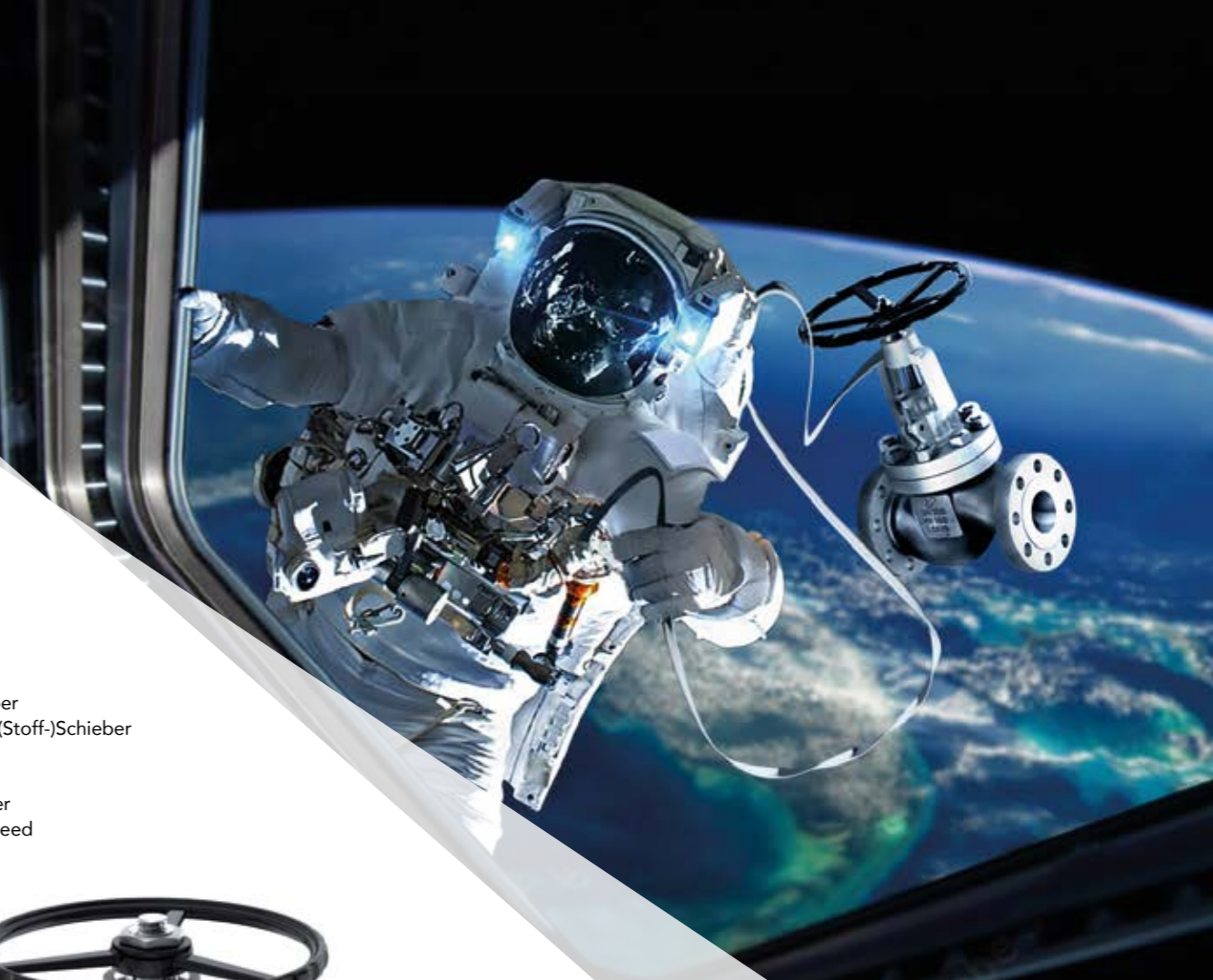
- Kolben
- Kegel
- Drosselkegel
- Lochkegel
- Mehrstufen
- Drehkegel
- Sonderformen
- Membrane

Dichtungen:

- weich & metallisch
- Faltenbalg

Standards:

- DIN-EN
- ASME
- API



Antriebe

Pneumatisch:

- Zahnstangen-Ritzel (Rack&Pinion)
- Hebel-Joch (Scotch-Yoke)
- Drehflügel (Rotary-Vane)
- Membran-Hub-Antriebe
- Kolben-Hubzylinder

Elektrisch:

- 2-Phasen, 3-Phasen
- AUF-ZU
- Regelbetrieb
- 3-Punkt-Steuerung

Hydraulisch/elektro-hydraulisch:

- Hub-, Dreh- und Schwenkausführung

Fail-Safe:

- mit Feder
- mit Batteriespeicher
- mit Reserve-Luftbehälter
- Redundanz

Zubehör:

- Magnetventile
- Rückmeldungen
- Initiatoren
- Stellungsregler

Schnittstellen:

- 4-20mA (HART)
- Bussysteme (Profibus, Profinet, Modbus, ASi, IO-Link, Foundation, Devicenet ...)
- Bluetooth

Zulassungen:

- SIL (IEC 61508)
- ATEX
- FireSafe



Schmutzfänger

Ausführungen:

- Y-Form
- Topf-Form
- Doppelfilter
- strömungs-optimierte Siebkorbfilter (W-Filter)
- Hutsiebe

Siebe:

- Grob- und Feinsiebe
- kundenspezifisch

Optionen:

- Filtertausch-Hebezeuge

Anschlüsse:

- Flansche
- Schweißenden
- Gewindeenden

Standards:

- DIN-EN
- ASME
- API



MultiProbe™ Ventil Modell 25X

- Infrarot- oder Ultraschall-Reaktionsüberwachung in Echtzeit (Prozessanalytische Technologie)

- In den Kegel und Schaft integrierte IR- und Temperatursensoren

- Ausgestattet mit einem einzigartigen und patentierten Dichtungssystem



SchuFI
innovative valves, precision engineering

**AUTOMATISIERUNG
GANZ ENTSPANNT**



Kondensatableiter/ Kondensatheber

Ausführungen:

- Temperaturkontroll-Ableiter (Bi-Metall)
- Membran-Kapsel
- Thermodynamisch
- Kugelschwimmer
- Glockenschwimmer
- Freischwimmer

Optionen:

- Ablass-Kugelhahn
- Ablass-Ventil
- Abschlammfunktion
- Turn-Key-Systeme

Anschlüsse:

- Flansche
- Schweißenden
- Gewindeenden

Standards:

- DIN-EN
- ASME
- API

Automatisierungs-
Lösungen für alle
Anforderungen



Sonderarmaturen

Z. B. Sicherheitsventile, Druckminderer, Überströmer, Probenahmesysteme, Diverter, Dampf-Wasser-Mischsysteme, Bodenablass-Kegel- und Kolbenventile, Wechselventile, Brillensteckscheiben, Dampfinjektoren, Dampfkühler, Dampftrockner, In-Tank-Emergency-Shut-Off (TESO), Berstscheiben uvm.

Für alle Armaturen gilt ...

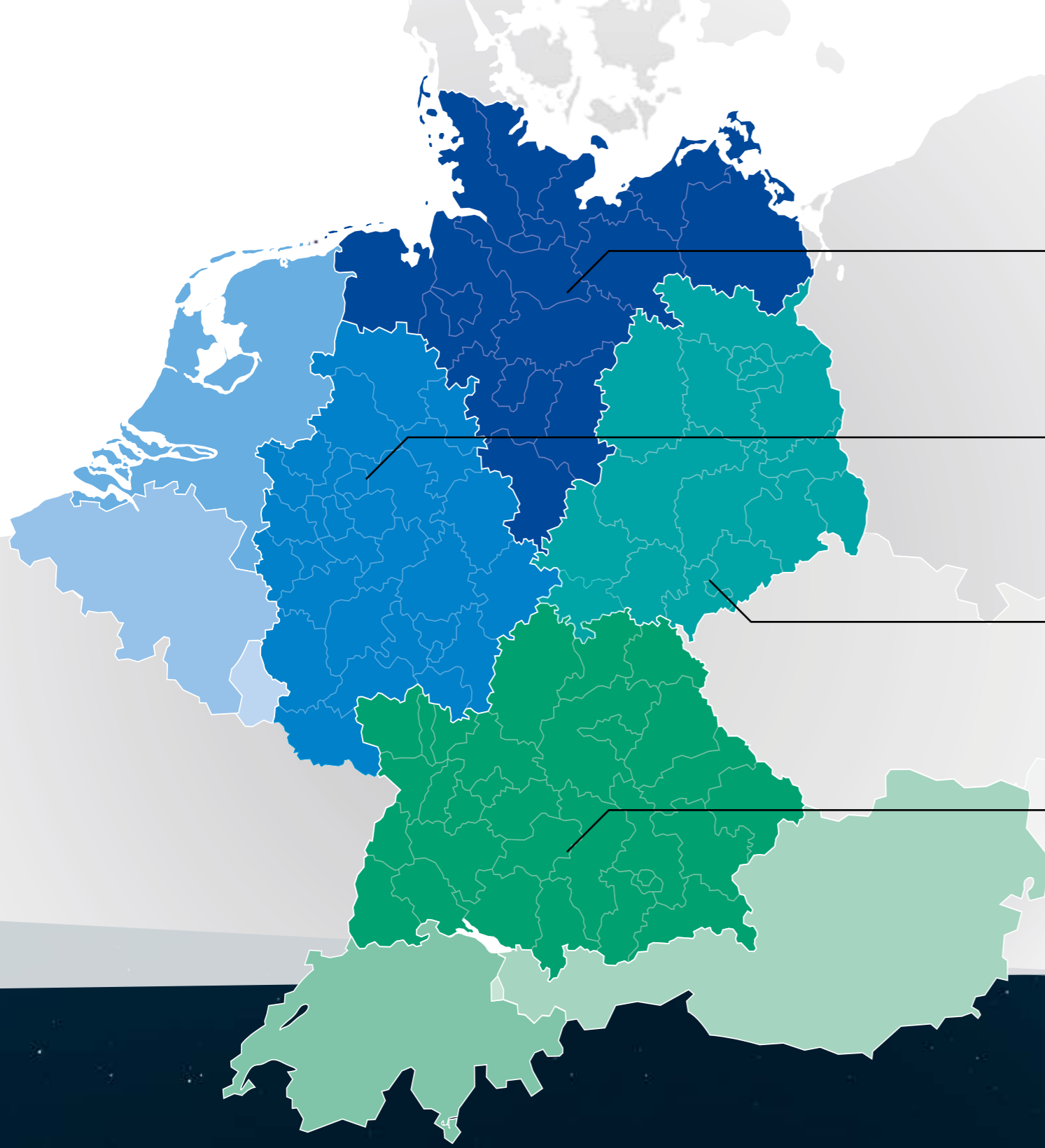
- **mögliche Werkstoffe:** Messing, Grauguss, Sphäroguss, Stahlguss, Edelstahl, Duplex, Superduplex, Hastelloy, Inconel, Titan, gegossen oder geschmiedet, gehärtet, beschichtet, Keramik, Kunststoff, PTFE/PFA-ausgekleidet

- **mögliche Zulassungen:** TA-Luft (ISO 15848), FireSafe, SIL (IEC 61508), ATEX, FDA, BAM, DVGW (Gas, Wasser), Vessel Type Approval

- **mögliche Prüfungen:** Farbeindringverfahren, Metallpulverprüfung, PDI, Ultraschall, Röntgen

- **Optionen:** Heizmantel, Handhebelverlängerungen, Schaltwellenverlängerung, Abschließvorrichtung, Totmannschaltung, Getriebe, Antrieb (elektrisch, pneumatisch, hydraulisch), Kettenrad, biegsame Wellenverlängerung, feuerfeste Isolierung (Pyrojacket)

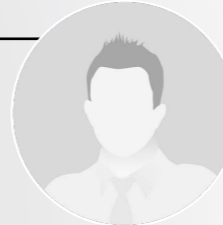
Mission Control – bereit



Deutschland Nord
 PLZ-Gebiet 2,17-19, 30-31, 37-38
Steffen Weinert
 sweinert@wagner-armaturen.de
 Telefon: +49 (0) 4154 8384540
 Mobil: +49 (0) 173 8104308



Sonstiges Ausland
Marko Wagner, Dipl.-Ing. (FH)
 mwagner@wagner-armaturen.de
 Telefon: +49 (0) 4154 8384532
 Mobil: +49 (0) 173 2059264



Deutschland West
 PLZ-Gebiet 32-36, 40-66, BeNeLux-Staaten
Position wird neu besetzt
 info@wagner-armaturen.de
 Telefon: +49 (0) 4154 8384545
 Mobil: +49 (0) 176 87803921



Key-Account-Manager
Baker Hughes Masoneilan Spezialist
Andreas Lauffs
 alauffs@wagner-armaturen.de
 Telefon: +49 (0) 4154 8384548
 Mobil: +49 (0) 1577 6296999



Deutschland Ost
 PLZ-Gebiet 0-16, 39, 98-99
Daniel Prautzsch
 dprautzsch@wagner-armaturen.de Telefon:
 +49 (0) 4154 8384534
 Mobil: +49 (0) 163 7591321



Deutschland Süd
 PLZ-Gebiet 67-97, Österreich, Schweiz
Hans-Uwe Schulder
 huschulder@wagner-armaturen.de Telefon:
 +49 (0) 4154 8384541
 Mobil: +49 (0) 178 2767731



Globale Partner für
 grenzenlose Möglichkeiten



Immer persönlich, ob am Telefon
 oder per Mail

Zentrale +49 (0) 4154 83845-0
 Vertrieb +49 (0) 4154 83845-10
 Fax +49 (0) 4154 99328-63
 E-Mail info@wagner-armaturen.de

Bürozeiten:

Mo. – Do.: 8:00 bis 17:00 Uhr
 Fr.: 8:00 bis 14:30 Uhr

In dringenden Fällen außerhalb
 unserer Bürozeiten

Bereitschafts-Hotline +49 (0) 4154 83845-5



Überirdisch verlässlich.

Service mit Weitblick

Ihr Unternehmen – komplexe Systeme. Gut, wenn Sie auf einen Partner zählen können, der auch bei Ihren extremen industriellen Expeditionen mit an Bord ist. Seit 1998 steht Wagner Armaturen deshalb für verlässliche Beratung und Qualität. Unsere Mission: klaren Fokus setzen auf Emissionen, Nachhaltigkeit und Lösungen.

Unser Ziel: die richtige Armatur, zur richtigen Zeit an den richtigen Ort – für Ihre Systeme.

Planung

- Beratung
- Sonderlösungen
- Individuelle Dokumentation
- Engineering
- Erstellung von technischen Zeichnungen
- Ventil- und Antriebsauslegung

Qualitätssicherung

- Nach ISO 9001:2015
- Interne Audits
- Prüfung/Justierung von Stellungsreglern und Rückmelden mit geeigneten Prüfmitteln
- Regelmäßige Lieferantenaudits
- Eigener Armaturenprüfstand zur hydrostatischen Prüfung und Leckageermittlung

Sicherheit

- Bei Gebäudebrand oder Virenbefall innerhalb von 24 Stunden wieder betriebsfähig
- Proaktive Betriebssicherheit
- Datensicherheit

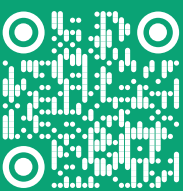
Service

- Tagging der Armaturen mit Kunststoff- oder Edelstahlschildern
- Silikon-, öl- und fettfreie Armaturen durch Ultraschallreinigung
- 24/7-Hotline unter +49 (0)4154 83845-5
- Kondensatableiterprüfung/ Dampfaudits
- Ersatzteil-Management

Logistik

- Doppelte Wareneingangs- und -ausgangskontrolle
- Individuelle Lager und Dokumentation
- Hochwertige Verpackung und sicherer Versand
- Express & Kurier
- Termintreue

READY FOR
TAKEOFF



Besuchen Sie uns im Cyberspace!
wagner-armaturen.de

WAGNER[®]
Armaturen

... und alles ist geregelt.